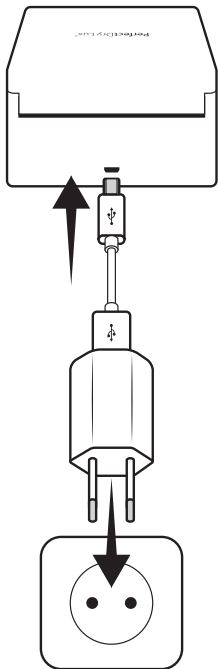


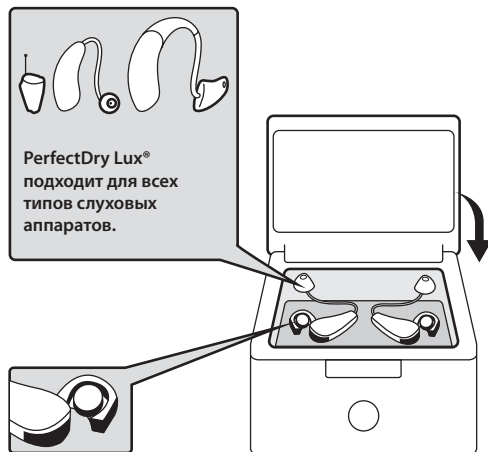
1

Включите PerfectDry Lux® в розетку. Загорится синий индикатор, показывая, что устройство включено.

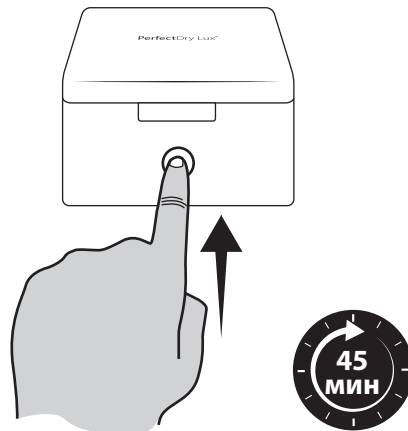
Если в течение 30 секунд не происходит никаких действий, индикатор гаснет.

**2**

Очистите слуховые аппараты специальной салфеткой для удаления лишних загрязнений. Затем откройте батарейные отсеки на слуховых аппаратах (батареи можно оставить внутри слуховых аппаратов на время цикла сушки). Закройте крышку PerfectDry Lux®.

**3**

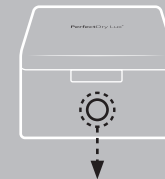
Нажмите сенсорную кнопку один раз, чтобы запустить цикл очистки. Синий индикатор медленно мигает, указывая на то, что устройство работает. Цикл начнется только после закрытия крышки. PerfectDry Lux® автоматически останавливается в конце цикла сушки (45 минут). Индикатор гаснет в конце цикла.



Перед началом цикла очистки убедитесь, что крышка закрыта.

Также не открывайте устройство во время работы, в этом случае PerfectDry Lux® остановится в целях безопасности.

Значение световых индикаторов



СИНИЙ Мигает >

Работает





СИНИЙ Включен >

Режим ожидания

Идентификационные данные

Эта информация указана на нижней части PerfectDry Lux®.

Значение сокращений:

- V** Вольт (напряжение питания)
- A** Ампер (потребляемая мощность)
-  Символ источника питания USB
-  Использование внутри помещений
-  Изделие изготовлено из АБС-пластика с кодом утилизации 7.
- CE** Изделие соответствует всем применимым европейским директивам.
-  **УТИЛИЗАЦИЯ**
Утилизируйте старое оборудование экологически чистым способом.

Старые бытовые приборы содержат перерабатываемые материалы, которые могут быть повторно использованы. Поэтому для утилизации старой техники обратитесь в соответствующую службу по утилизации отходов.

PerfectDry Lux®

Описание функций

Ультрафиолетовое дезинфицирующее устройство

Устройство PerfectDry Lux® оснащено коротковолновой ультрафиолетовой лампой, расположение которой на 360° позволяет охватить все поверхности слуховых аппаратов.

Воздействие ультрафиолетового света на поверхности позволяет устранять более 99 % грибов и бактерий, а также значительно снизить зуд и инфицирование слухового прохода.

Сушка – просушивание

Устройство PerfectDry Lux® оснащено импульсной системой воздушной сушки со встроенным вентилятором. Благодаря этому требуемая мощность и время сушки сокращаются. Температура в сушильной камере контролируется электронной системой для достижения максимальной температуры на уровне 45 °C независимо от температуры в помещении, что исключает повреждение просушиваемых слуховых аппаратов.

Для поддержания оптимальной работоспособности слуховых аппаратов настоятельно рекомендуется ежедневное использование PerfectDry Lux®.

Применимые стандарты

Данное изделие соответствует требованиям стандартов и директив в отношении медицинских устройств, особенно стандарта NF EN ISO 13485/2012 и директивы 93/42/EEC о медицинских устройствах от 14 июня 1993 года.

Технические данные

Функции

Внутренние размеры (Д x Ш x Г): 70 x 21 x 51 мм

Внешние размеры (Д x Ш x Г): 93 x 48 x 76 мм

Вес (г): 144 г

УФ-лампа: 253,7 нм

Максимальная мощность: 4 Вт

Мощность в режиме ожидания: 0,04 Вт

Программное обеспечение: 00 PDL-LOG-02.00

Условия хранения: от -20 °C до + 65 °C

Количество циклов: 1

Температура сушки: < 45 °C

Продолжительность цикла: 45 минут

Рабочая температура окружающей среды:

От 12 до 40 °C

Источник питания:

На входе: 100–240 В переменного тока, 50–60 Гц /

На выходе: 5 В постоянного тока

Разъемы: USB-кабель – micro USB

Инструкции по технике безопасности

Устройство PerfectDry Lux® должно использоваться лицами, полностью сохраняющими все свои умственные и физические способности. Однако для пользователя не существует применимых ограничений.

Хранить в недоступном для детей месте. Любые работы, за исключением очистки и текущего ухода со стороны клиента, должны выполняться службой поддержки клиентов производителя или уполномоченным специалистом. Не помещайте PerfectDry Lux®, шнур питания или вилку в воду или иную жидкость. Если шнур питания или вилка повреждены, не используйте устройство и немедленно замените их. Замените сетевой адаптер оригинальной моделью.

Расположите PerfectDry Lux® на плоской, сухой и устойчивой поверхности. Не смотрите непосредственно на УФ-лампу, установленную в сушильной камере. При отключении тяните за вилку, а не за кабель.

Для чистки PerfectDry Lux® никогда не используйте моющие или коррозионные средства. В случае несоблюдения приведенных выше инструкций гарантия будет аннулирована. Производитель не несет ответственности за ущерб, вызванный неправильным использованием устройства или обращением с ним.

Советы по уходу за изделием

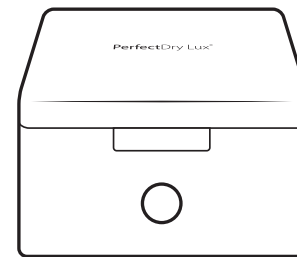
Чистите влажной тканью. Не очищайте PerfectDry Lux® с помощью абразивных средств. Не распыляйте жидкости на устройство. Когда PerfectDry Lux® не используется, держите его закрытым, чтобы исключить осаждения загрязнений на устройстве.

Гарантии

36 месяцев (включая кабель и трансформатор). В случае неисправности обратитесь к специалисту по слуховым аппаратам. Для выполнения любых работ в течение гарантийного периода необходимо предоставить документы, подтверждающие покупку, в службу поддержки клиентов. Данная гарантия не распространяется на физические повреждения, возникшие в результате происшествия или чрезвычайной ситуации, или аналогичные повреждения, вызванные попаданием жидкости, небрежностью, ненадлежащим использованием, разборкой любого рода, неосторожностью или любыми иными обстоятельствами, возникшими в результате действий пользователя. Также данная гарантия не распространяется на повреждения, возникшие в результате попадания молнии или любого иного изменения электрического напряжения. В целях предосторожности отключите PerfectDry Lux® во время грозы.

Инструкции по эксплуатации

Электронное устройство для
сушки слуховых аппаратов
PerfectDry Lux®



Ультрафиолетовая
дезинфекция и быстрое
просушивание
слуховых аппаратов

Содержание комплекта:

- PerfectDry Lux® (1 шт.)
- USB-кабель (1 шт.)
- Сетевой адаптер (1 шт.)
- Руководство пользователя (1 шт.)

Импортер в РФ: См. маркировку упаковки.